

# PC - SP

POLÍCIA CIVIL DO ESTADO DE  
SÃO PAULO

400 questões gabaritadas  
Praticando  
Perito Criminal



CÓD: SL-093ST-23  
7908433241645

## Questões Gabaritadas:

1. Noções de Direito . . . . .	5
2. Noções de Criminologia . . . . .	15
3. Criminalística . . . . .	25
4. Noções de Medicina Legal . . . . .	33
5. Matemática e Raciocínio Lógico . . . . .	45
6. Informática . . . . .	55
7. Biologia . . . . .	67
8. Física . . . . .	79
9. Química . . . . .	91
10. Contabilidade . . . . .	105
11. Língua Portuguesa . . . . .	115

(D) os princípios são divididos em dois agrupamentos, eficiência e publicidade em um polo ativo, e os demais como polo passivo, por serem agentes e processos da gestão pública.

(E) os pesos entre os mesmos ou eventuais comparações não são de maior valia, posto que se assemelham como bases do instituto administração pública.

5. VUNESP - AGP (JAGUARIÚNA)/PREF JAGUARIÚNA/2023

Assunto: Direito Administrativo - Princípios implícitos, reconhecidos e infraconstitucionais

Um município brasileiro criou uma entidade da administração pública indireta, o que se coaduna com o princípio da

- (A) especialidade.
- (B) indisponibilidade do interesse público.
- (C) supremacia do interesse público.
- (D) continuidade.
- (E) autotutela.

6. VUNESP - AUD PUB (PREF PINDA)/PREF PINDA-MONHANGABA/2023

Assunto: Direito Administrativo - Princípios implícitos, reconhecidos e infraconstitucionais

O princípio da Administração Pública ligado à descentralização administrativa é chamado princípio da

- (A) indisponibilidade do interesse público.
- (B) responsividade.
- (C) autotutela.
- (D) especialidade.
- (E) responsabilidade do Estado.

7. VUNESP - AAIL (SANTO ANDRÉ)/PREF SANTO ANDRÉ/2023

Assunto: Direito Administrativo - Princípios implícitos, reconhecidos e infraconstitucionais

Determinada prefeitura desapropriou um imóvel na região central do município para construir uma escola pública, configurando-se como um exemplo do princípio da

- (A) eficiência.
- (B) continuidade dos serviços públicos.
- (C) moralidade.
- (D) indisponibilidade do interesse público.
- (E) supremacia do interesse público.

8. VUNESP - OF ADM (PREF PINDA)/PREF PINDA-MONHANGABA/2023

Assunto: Direito Administrativo - Atos administrativos: espécies, classificação, fases de constituição

Quando o legislador confere ao agente público certa margem de liberdade de decisão dentro da lei, tem-se, por definição, um ato administrativo

- (A) vinculado.
- (B) regulamentador.
- (C) complexo.
- (D) discricionário.
- (E) interno.

9. VUNESP - ANA (EPC)/EPC/PESSOAS/2023

Assunto: Direito Administrativo - Poder Vinculado e Discricionário

O poder exercido pelo administrador público e relacionado a sua atuação, onde ele tem liberdade para agir, podendo assim optar, dada a conveniência e oportunidade, é denominado poder

- (A) disciplinar.
- (B) de polícia.
- (C) regulamentar.
- (D) discricionário.
- (E) vinculado.

10. VUNESP - Del Pol (PC SP)/PC SP/2022

Direito Penal - Dos Crimes Contra a Administração da Justiça (arts. 338 a 359 do CP)

A ausência de violência na ação daquele que, sem expressa permissão legal, faz justiça pelas próprias mãos, para satisfazer pretensão, embora legítima,

- (A) torna o fato atípico.
- (B) é causa de diminuição de pena.
- (C) torna o fato lícito.
- (D) torna a ação penal privada.
- (E) possibilita a aplicação de perdão judicial.

(D) Para alcançar as metas do Controle Social, as organizações sociais utilizam dois sistemas articulados entre si: o controle social formal, a exemplo de clubes de serviços; e o controle social informal, a exemplo do Direito Penal.

(E) Para a Criminologia, o estudo da vítima passa por uma classificação – primária, secundária e terciária –, na qual a vitimização primária caracteriza-se pelo mau atendimento dos integrantes dos órgãos estatais, seja pela burocracia, seja pela falta de sensibilidade dos operadores do direito.

6. VUNESP - DEL POL (PC RR)/PC RR/2022

Assunto: Criminologia - Criminologia (conceito, objeto, método, função, finalidade)

Pode-se afirmar que a Criminologia é a ciência que se ocupa do delito, do delinquente, da vítima e do controle social, centrando-se nos estudos das causas dos delitos, ou seja, em explicá-lo. A Política Criminal ocupa-se de estudar e implementar medidas de prevenção e controle do delito. Posto isso, assinale a alternativa correta.

(A) A Política Criminal é uma ciência autônoma e independente; não é uma parte da Criminologia.

(B) Aspectos empíricos, éticos e políticos são fundamentos que determinam os rumos da Criminologia.

(C) Na prevenção do crime, a Criminologia é a que possui a última palavra.

(D) Aspectos éticos, jurídicos, constitucionais, políticos ou econômicos não influenciam os rumos da Política Criminal.

(E) Por ser uma ciência empírica, a Criminologia não pode influenciar a Política Criminal.

7. VUNESP - INV POL (PC SP)/PC SP/2018

Assunto: Criminologia - Criminologia (conceito, objeto, método, função, finalidade)

Com relação ao método, é correto afirmar que a criminologia é uma ciência do

(A) dever ser, teórica (observação da realidade), que se vale do método indutivo, utilizando-se de métodos biológico e sociológico.

(B) ser, empírica (observação da realidade), que se vale do método indutivo, utilizando-se de métodos biológico e sociológico.

(C) dever ser, conceitual e abstrata, que se vale exclusivamente do método indutivo.

(D) dever ser, teórica e especulativa, que se vale do método indutivo, utilizando-se de métodos biológico e sociológico.

(E) ser, empírica e teórica (observação da realidade), que se vale exclusivamente do método indutivo.

8. VUNESP - ESC POL (PC SP)/PC SP/2018

Assunto: Criminologia - Criminologia (conceito, objeto, método, função, finalidade)

Assinale a alternativa correta em relação ao conceito, método, objeto ou finalidade da Criminologia.

(A) A finalidade precípua da Criminologia é fundamentar a tipificação criminal das condutas e as respectivas penas.

(B) A vítima, primeiro objeto a ser estudado pela Criminologia, deixou de ser interesse dessa ciência a partir do surgimento da vitimologia.

(C) Uma das finalidades da Criminologia, no seu atual estágio de desenvolvimento, é questionar a própria existência de alguns tipos de crimes.

(D) Criminologia é uma ciência auxiliar do Direito Penal e a ele se circunscreve, visto ocupar-se das consequências dele decorrentes.

(E) Por ser uma categoria jurídica, o crime não é objeto de estudo da Criminologia, que se ocupa de seus efeitos.

9. VUNESP - ESC POL (PC SP)/PC SP/2018

Assunto: Criminologia - Criminologia (conceito, objeto, método, função, finalidade)

O objeto de estudo da Criminologia que mais traduz a função exercida pela polícia judiciária é

(A) o controle social.

(B) o autor do fato.

(C) a vítima.

(D) o criminoso.

(E) o crime.

10. VUNESP - AG TEL POL (PC SP)/PC SP/2018

Assunto: Criminologia - Criminologia (conceito, objeto, método, função, finalidade)

A criminologia

(A) é uma ciência do dever ser, conceitual e teórica, que não se utiliza de métodos biológicos e sociológicos.

(B) é uma ciência do dever ser, empírica e experimental, que se utiliza de métodos biológicos e sociológicos.

5. VUNESP - ECON (CAMPREV)/CAMPREV/2023  
Assunto: Estatística - Probabilidade condicional

Em uma assembleia, 60% são do partido A e 40% do partido B. 80% dos membros do partido A são a favor da proposta XXV, enquanto no partido B são apenas 40%. Se um membro da assembleia votou a favor da proposta, qual a probabilidade de que seja do partido B?

- (A)10%.
- (B)24%.
- (C)25%.
- (D)40%.
- (E)75%.

6. VUNESP - ACE (TCM SP)/TCM SP/CIÊNCIAS ATU-  
ARIAIS/2023

Assunto: Estatística - Cálculo de probabilidades usando análise combinatória

A rede de lojas Varejeira, ao receber de um fornecedor um lote de mercadorias, decidirá aceitá-lo ou não, usando um método chamado amostragem de aceitação pelo qual avalia a probabilidade de o lote conter itens defeituosos. Esse método se desenvolve do seguinte modo: na etapa A, uma equipe de avaliadores examina uma amostra de  $n$  itens do lote, escolhidos aleatoriamente e sem reposição, e o aprova somente se todos os itens da amostra estiverem perfeitos. A avaliação do lote só prossegue para uma nova etapa (B) se ele for aprovado em A, caso contrário, ele é definitivamente descartado já nessa etapa. Aprovado em A, o lote é recomposto e segue para a etapa B, na qual outra equipe aplica teste idêntico ao da A, inclusive quanto ao tamanho  $n$  da amostra. Aprovado também em B, o lote é definitivamente aceito.

Suponha que a rede Varejeira receba um lote com 75 itens, dos quais 1 é defeituoso, e o submeta ao processo descrito acima usando  $n = 3$ . Nesse caso, o valor mais próximo da probabilidade de o lote não ser aceito é

- (A)8%.
- (B)5%.
- (C)4%.
- (D)2%.
- (E)1%.

7. VUNESP - PEB II (PREF SBC)/PREF SBC/MATEMÁTICA/2023

Assunto: Estatística - Cálculo de probabilidades usando análise combinatória

Um sorteio será feito da seguinte maneira: de uma urna contendo 10 bolinhas enumeradas de zero a 9, uma bolinha será retirada, aleatoriamente; de outra urna contendo, também, 10 bolinhas enumeradas de zero a 9, outra bolinha será retirada, aleatoriamente. A primeira bolinha retirada indicará a dezena do número sorteado, enquanto a segunda bolinha retirada, indicará a unidade do número sorteado.

A probabilidade de o número sorteado ser múltiplo de 3 é igual a

- (A)30%
- (B)32%
- (C)33%
- (D)34%
- (E)35%

8. VUNESP - ASST EPCC (EPC)/EPC/2023

Assunto: Estatística - Cálculo de probabilidades usando análise combinatória

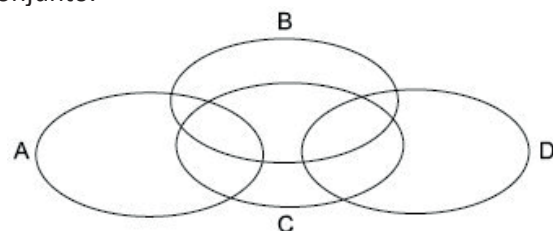
Em um escritório trabalham 10 funcionários, sendo 7 mulheres e 3 homens. A empresa sorteará 2 deles para tirarem férias no mês de julho. A probabilidade de se obter no sorteio duas mulheres, é um número entre

- (A)30 % e 35 %.
- (B)35 % e 40 %.
- (C)40 % e 45 %.
- (D)45 % e 50 %.
- (E)50% e 55 %.

9. VUNESP - ESC (TJ SP)/TJ SP/2023

Assunto: Matemática - Número de elementos da união, da intersecção, do complemento e da diferença

A figura a seguir representa um diagrama lógico composto por 4 conjuntos. Nesse diagrama, há regiões de intersecção de 3 e apenas 3 conjuntos, regiões de intersecção de 2 e apenas 2 conjuntos e regiões que são de apenas 1 conjunto.



4. VUNESP - SOLD (PM SP)/PM SP/2ª CLASSE/2023

Informática - Mozilla Firefox

Um usuário do Firefox, versão 102, em sua configuração padrão, estava com 4 abas abertas. Fechou uma por engano, e desejava reabrir a aba fechada.

O atalho por teclado que pode ser usado para reabrir a aba fechada, conforme o enunciado é:

- (A) Alt + F
- (B) Ctrl + F
- (C) Ctrl + Shift + T
- (D) Ctrl + T
- (E) Ctrl + Shift + F

5. VUNESP - ANA (PREF MARÍLIA)/PREF MARÍLIA/CONTÁBIL/2023

Informática - Google Chrome

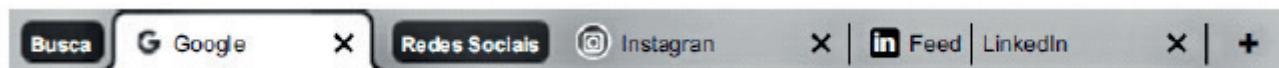
Assinale a alternativa que apresenta o recurso usado para salvar endereços dos sites mais frequentemente usados (fazendo uso do atalho por teclado Ctrl + D), de modo que um analista contábil possa agilizar o acesso a tais sites, visitados por meio do Google Chrome, versão 106, em sua configuração padrão.

- (A) Downloads.
- (B) Favoritos.
- (C) Histórico.
- (D) Extensões.
- (E) Zoom.

6. VUNESP - ARQT (SERTÃOZINHO)/PREF SERTÃOZINHO/2023

Informática - Google Chrome

Tem-se a imagem parcial do navegador Google Chrome versão 108, em sua configuração original.



A abas estão agrupadas por grupos, sendo Google dentro do grupo Busca e Instagram e LinkedIn dentro do grupo Redes Sociais. Ao clicar com o botão invertido do mouse sobre o nome do grupo Redes Sociais, e selecionar a opção \_\_\_\_\_, o navegador exibirá a(s) aba(s) \_\_\_\_\_.

Assinale a alternativa que completa, **correta** e respectivamente, as lacunas do texto.

- (A) Desagrupar ... Google e Instagram, apenas
- (B) Fechar grupo ... Instagram e LinkedIn, apenas
- (C) Fechar grupo ... Google, apenas
- (D) Desagrupar ... Google e LinkedIn, apenas
- (E) Desagrupar ... Instagram e LinkedIn, apenas

7. VUNESP - ESC (PIRACICABA)/PREF PIRACICABA/2023

Informática - Google Chrome

Um usuário, lendo uma página por meio do Google Chrome, versão 109, em sua configuração padrão, deseja digitar o endereço de outro site na barra de endereços da página sendo lida. Para selecionar a barra de endereços de modo que possa digitar um novo endereço, o usuário pode acionar o atalho por teclado:

- (A) F1
- (B) F3

- (D)75%.  
(E)100%.

#### 5. VUNESP - VEST (UNESP)/UNESP/2021

Assunto: Biologia e Biomedicina - Mecanismos de herança genética

A análise quantitativa dos fenótipos obtidos dos cruzamentos entre plantas de ervilha de cheiro foi crucial para que Gregor Johann Mendel pudesse estabelecer a existência de fatores que se segregavam de forma independente para compor os gametas.

Atualmente, para a análise molecular referente aos fenótipos cor e textura das sementes em ervilhas de cheiro, deve-se investigar o total de \_\_\_\_\_ de cromossomos homólogos, \_\_\_\_\_ genes e \_\_\_\_\_ alelos.

As lacunas no texto são preenchidas, respectivamente, por:

- (A)um par – dois – quatro.  
(B)um par – quatro – dois.  
(C)quatro pares – quatro – oito.  
(D)dois pares – quatro – dois.  
(E)dois pares – dois – quatro.

#### 6. VUNESP - VEST (UNESP)/UNESP/2021

Assunto: Biologia e Biomedicina - Mecanismos de herança genética

A figura apresenta a radiografia da mão de uma menina portadora de polidactilia, uma anomalia genética que consiste na alteração quantitativa anormal dos dedos das mãos (quirodáticos) ou dos pés (pododáticos).



(<https://brasilescuela.uol.com.br>)

Na família dessa menina, seu pai e seus avós paternos são portadores da mesma característica, mas não sua tia e seu tio, únicos irmãos de seu pai. A mãe e o único irmão dessa menina não apresentam essa característica.

O tipo de herança dessa característica e a probabilidade de que os pais da menina tenham um terceiro filho do sexo biológico masculino e com polidactilia são:

- (A)autossômica dominante e 50%.  
(B)autossômica dominante e 25%.  
(C)ligada ao sexo dominante e 50%.  
(D)ligada ao sexo recessiva e 25%.  
(E)autossômica recessiva e 25%.

#### 7. VUNESP - VEST (FICSAE)/FICSAE/2021

Assunto: Biologia e Biomedicina - Imunogenética (Genética de grupos sanguíneos)

Uma mulher do grupo sanguíneo A e Rh negativo, cujo pai pertence ao grupo sanguíneo O, casa-se com um homem do grupo sanguíneo AB e Rh positivo, cuja mãe é do grupo sanguíneo Rh negativo. A probabilidade de a primeira criança gerada por esse casal ser do grupo sanguíneo A e Rh negativo é de

- (A)1.  
(B)1/2.  
(C)1/3.  
(D)1/4.  
(E)3/4.

#### 8. VUNESP - VEST (UNESP)/UNESP/2021

Assunto: Biologia e Biomedicina - Citogenética

Descobri um mês depois do parto que minhas gêmeas têm síndrome de Down

Ainda no início da gestação, o casal Ellen e Willians foi surpreendido com a notícia: eram gêmeos idênticos (univitelinos), duas meninas. Um exame posterior ao parto surpreendeu novamente os pais: as duas crianças tinham síndrome de Down.

O nascimento das meninas é considerado um fato raro. Isso porque estudos apontam que, aproximadamente, um a cada 700 ou 800 partos no Brasil é de uma criança com síndrome de Down. Especialistas acreditam que menos de 0,5% dos nascimentos de crianças com essa síndrome seja de gêmeos — desses, apenas um terço são univitelinos.

([www.bbc.com](http://www.bbc.com). Adaptado.)

- (D) à primeira energia de ionização e ao raio atômico.  
 (E) à primeira energia de ionização e à afinidade eletrônica.

5. VUNESP - PROF (CAMPINAS)/PREF CAMPINAS/ADJUNTO II/CIÊNCIAS/2022

Assunto: Química e Engenharia Química - Matéria: propriedades gerais, transformações, estados sólido, líquido e gasoso.

O ato de soprar uma xícara de café para esfriar essa bebida é algo muito comum entre as pessoas.



(<https://pt.dreamstime.com/ilustra%C3%A7%C3%A3o-preto-e-brancoda-x%C3%ADcara-de-caf%C3%A9-image103339987/> Adaptado)

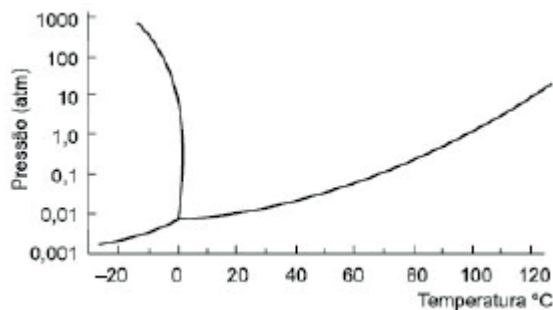
Sabe-se que a fumaça que sai da xícara está relacionada com a evaporação da água, usada na preparação da bebida. As moléculas da água que se encontram na superfície do líquido possuem energia cinética elevada para conseguir escapar dessa camada superficial, retirando energia do líquido e evaporando. Nessa superfície, enquanto algumas moléculas conseguem escapar, outras se condensam e retornam à superfície do líquido. Assim, nesse local ocorrem dois fenômenos: a evaporação e a condensação do líquido. Ao soprar a bebida, ocorre

- (A) a condensação do vapor, representado pela fumaça, evitando a formação de vapor devido ao aumento da energia cinética das moléculas.  
 (B) o aumento da evaporação e o aumento da energia cinética das moléculas, provocando uma maior condensação do líquido sobre a superfície.  
 (C) a diminuição da energia cinética das moléculas de água, que evaporam e retornam ao líquido, provocando diminuição de condensação.  
 (D) o aumento da energia cinética das moléculas devido ao aumento da produção de energia, responsável pelo resfriamento da bebida.  
 (E) a retirada do vapor formado, evitando o retorno dessas moléculas ao líquido, provocando mais evaporação e o resfriamento da bebida.

6. VUNESP - PROF (CAMPINAS)/PREF CAMPINAS/ADJUNTO II/CIÊNCIAS/2022

Assunto: Química e Engenharia Química - Matéria: propriedades gerais, transformações, estados sólido, líquido e gasoso.

Os diagramas de fase são muito usados para avaliar as mudanças de estado físico sofridas por substâncias quando as condições de pressão e temperatura são alteradas. As linhas do gráfico permitem verificar o estado físico em que uma substância se encontra em função da temperatura e da pressão. Considere o gráfico a seguir, que representa os diagramas de fase de uma substância.



([https://www.researchgate.net/figure/Figura-1- Diagrama-de-fases-da-agua\\_fig1\\_351462066](https://www.researchgate.net/figure/Figura-1- Diagrama-de-fases-da-agua_fig1_351462066))



(C) é um software que será disponibilizado pelo Conselho Federal para todas as empresas a fim de que elas mantenham e enviem a este órgão informações de natureza fiscal e contábil e informações previdenciárias.  
 (D) o contribuinte poderá validar as informações, assinar digitalmente, visualizar seu conteúdo e transmitir eletronicamente seus dados para os órgãos de registro e para os fiscos das diversas esferas.  
 (E) trata-se de uma solução tecnológica que oficializa os arquivos digitais das escriturações fiscal e contábil dos sistemas empresariais dentro de um formato específico e não padronizado.

#### 5. VUNESP - CI (CM TAUBATÉ) /CM TAUBATÉ/2023

Assunto: Direito Tributário - Impostos (conceito e classificações)

De acordo com o Código Tributário Nacional, “[...] é o tributo cuja obrigação tem por fato gerador uma situação independente de qualquer atividade estatal específica, relativa ao contribuinte”. Diz respeito a um tributo compreendido por essa definição

- (A) a Taxa do Lixo.
- (B) a Contribuição de Melhoria.
- (C) o Imposto Predial e Territorial Urbano (IPTU) .
- (D) a Contribuição de Intervenção no Domínio Econômico (Cide) .
- (E) o Empréstimo Compulsório.

#### 6. VUNESP - NER (TJ SP) /TJ SP/REMOÇÃO/2022

Assunto: Direito Tributário - Impostos (conceito e classificações)

Em relação ao tributo imposto, assinale a alternativa **incorreta**.

- (A) A União, os Estados, o Distrito Federal e os Municípios poderão instituí-lo.
- (B) Sempre que possível, os impostos terão caráter pessoal e serão graduados segundo a capacidade econômica do contribuinte, facultado à administração tributária, especialmente para conferir efetividade a esses objetivos, identificar, respeitados os direitos individuais e nos termos da lei, o patrimônio, os rendimentos e as atividades econômicas do contribuinte.
- (C) Há autorização constitucional tanto para a progressão de imposto de caráter pessoal, quanto para a progressão de imposto de caráter real.
- (D) Imposto é o tributo cuja obrigação tem por fato gerador uma situação independente de qualquer atividade estatal específica, relativa ao contribuinte.

#### 7. VUNESP - AG FIS (PIRACICABA) /PREF PIRACICABA/RENDAS/2022

Assunto: Direito Tributário - Impostos (conceito e classificações)

Se determinado imposto for cobrado segundo a fórmula R\$ 1,00 por maço de cigarro, independentemente do preço que o maço de cigarro seja vendido, tal imposto será classificado como:

- (A) *ad valorem*.
- (B) *lump sum*.
- (C) específico.
- (D) progressivo.
- (E) único.

#### 8. VUNESP - FR (PREF MARÍLIA) /PREF MARÍLIA/2023

Assunto: Direito Tributário - Taxas (Cf/1988 E Ctn)

No que se refere à utilização de serviços públicos, prestados ao contribuinte ou postos à sua disposição, como fato gerador da cobrança de taxa, é **correto** afirmar que, de acordo com o Código Tributário Nacional, tais serviços se consideram

- (A) utilizados potencialmente pelo contribuinte, quando por ele usufruídos a qualquer título.
- (B) utilizados efetivamente pelo contribuinte, quando, sendo de utilização compulsória, sejam postos à sua disposição mediante atividade administrativa em efetivo funcionamento.
- (C) divisíveis, quando possam ser destacados em unidades autônomas de intervenção, de utilidade, ou de necessidades públicas.
- (D) específicos, quando, sendo de utilização compulsória, sejam postos à sua disposição mediante atividade administrativa em efetivo funcionamento.
- (E) divisíveis, quando suscetíveis de utilização, separadamente, por parte de cada um dos seus usuários.

#### 9. VUNESP - CONT (UNICAMP) /UNICAMP/2023

Assunto: Direito Tributário - Taxas (CF/1988 e CTN)

O Município “X” instituiu mediante lei municipal taxa de fiscalização do funcionamento de torres e antenas de transmissão e recepção de dados e voz, instaladas no seu território por empresas de telecomunicação. A respeito desta situação hipotética é correto afirmar com base na legislação e jurisprudência tributária nacionais que:

(D) ... perguntou-lhe se ela não tinha pegado a peça por **engano**.

(E) ... enxergou o pulôver **amarelo** nos pés de sua esposa.

### 3. VUNESP - AESC (ARAÇATUBA) /PREF ARAÇATUBA/2023

Assunto: Língua Portuguesa (Português) - Conjugação. Reconhecimento e emprego dos modos e tempos verbais

Leia a tira.



(Mort Walker, "Recruta Zero". <https://cultura.estadao.com.br/quadrinhos>, 06.11.2022. Adaptado)

Em conformidade com a norma-padrão, as lacunas da tira devem ser preenchidas, respectivamente, com:

- (A) será ... acharam-lhe
- (B) é ... lhe acharam
- (C) fosse ... acharam-o
- (D) seria ... achariam ele
- (E) seja ... acharam-no

### 4. VUNESP - AG PROP (EPC) /EPC/2023

Assunto: Língua Portuguesa (Português) - Correlação verbal

#### Texto

Quando Nancy Pelosi, então presidente da Câmara norte-americana, estendeu a mão para o ex-presidente Donald Trump, antes da apresentação do discurso anual do Estado da União, ele se recusou a apertá-la e virou as costas de forma grosseira. Ao fim do discurso, Pelosi ras-

gou a transcrição ostensivamente como se o texto não valesse o papel em que foi impresso e devesse ser expurgado por completo dos registros históricos.

Esses dois gestos, infantis e impulsivos, podem ser considerados insignificantes, mas na verdade foram emblemáticos da maneira como a oposição foi transformada em algo muito mais profundo – um ódio e uma animosidade reais.

Naturalmente, a gentileza precisa ser uma via de mão dupla, é difícil ser gentil com aqueles que são abertamente desdenhosos conosco, ainda que talvez isso seja possível para os santos. A santidade, entretanto, não é uma qualidade que se costuma encontrar na vida política, e, dessa forma, não se pode contar com ela para a promoção de um comportamento decente. Apenas a cultura da tolerância pode fazer isso.

Lamentavelmente, quanto mais a tolerância é alardeada como uma grande virtude, ou até mesmo como a maior das virtudes, menos ela é praticada na vida cotidiana. Se as pessoas fossem tolerantes, não haveria necessidade de exaltá-la. Na realidade somos assim com os preceitos morais sobre a tolerância: somos tolerantes, mas odiamos pessoas que não concordam conosco.

A tolerância requer um devido exercício de falta de sinceridade. Toleramos apenas o que nos causa desagrado, porque não há necessidade de tolerar coisas de que gostamos. Podemos pensar que alguém que tem uma opinião diferente da nossa é um canalha, mas não podemos ter uma discussão civilizada com essa pessoa se revelarmos nossa opinião sincera.

Infelizmente, existe um culto de sinceridade no mundo moderno de acordo com o qual nada que esteja na mente de alguém deve ser contido. Porque, se for, vai infectar e acabar causando uma espécie de septicemia psicológica, que vai entrar em erupção como algo terrível. Nessa escala de valores, a insinceridade é o pior dos pecados, e não algo muitas vezes virtuoso e necessário, o óleo que mantém a vida tranquila e relativamente sem fricção.

Dessa forma, estamos vivendo sob dois imperativos opostos: o primeiro é ser sempre sincero, e o segundo, ser ao mesmo tempo tolerante. Só podemos reconciliar esses dois imperativos se transformarmos a necessidade da tolerância em seu oposto, isto é, afirmando que opiniões diferentes ou opostas às nossas são, em si, manifestações de intolerância, a única coisa que não podemos tolerar. Assim, começando na tolerância chegamos ao totalitarismo, isto é, ao totalitarismo em nome da tolerância.

(Theodore Dalryme, *A novílingua como língua nativa*. Disponível em: <[revistaeste.com](http://revistaeste.com)>. Acesso em 14.02.2023. Adaptado)