

5000 QUESTÕES GABARITADAS

SEPLAG-AL

ESPECIALISTA EM GESTÃO PÚBLICA
CONHECIMENTOS GERAIS

Conteúdo:

- ▶ Língua Portuguesa
- ▶ Tecnologia da Informação
- ▶ Ética e Compliance na Administração Pública
- ▶ Conhecimentos do Estado de Alagoas

PRATICANDO



AVISO IMPORTANTE:

Este é um Material de Demonstração

Este arquivo é apenas uma amostra do conteúdo completo da Apostila.

Aqui você encontrará algumas páginas selecionadas para que possa conhecer a qualidade, estrutura e metodologia do nosso material. No entanto, **esta não é a apostila completa.**

POR QUE INVESTIR NA APOSTILA COMPLETA?

- × Conteúdo totalmente alinhado ao edital
- × Teoria clara, objetiva e sempre atualizada
- × Questões gabaritadas
- × Diferentes práticas que otimizam seus estudos

Ter o material certo em mãos transforma sua preparação e aproxima você da **APROVAÇÃO.**

Garanta agora o acesso completo e aumente suas chances de aprovação:
<https://www.editorasolucao.com.br/>



SEPLAG-AL

**500 QUESTÕES GABARITADAS - SECRETARIA
DE ESTADO DO PLANEJAMENTO, GESTÃO E
PATRIMÔNIO DE ALAGOAS**

**Especialista Em Gestão
Pública- Conhecimentos
Gerais**

**EDITAL Nº 1 – SEPLAG/AL – ESPECIALISTA EM
GESTÃO PÚBLICA, DE 26 DE FEVEREIRO DE 2026**



**CÓD: SL-005MR-26
7908433292760**

Questões Gabaritadas:

1. Língua Portuguesa	5
2. Tecnologia da Informação	95
3. Ética e Compliance na Administração Pública	121
4. Conhecimentos do Estado de Alagoas	133

LÍNGUA PORTUGUESA

1. (CEBRASPE (CESPE) - 2025)

Texto CG1A1

Em um mundo que corre contra o relógio para des-carbonizar a economia e conter o avanço das mudanças climáticas, medir e reduzir as emissões de gases de efeito estufa (GEE) das atividades diretas dos negócios está longe de ser suficiente. Na maioria dos setores, é na cadeia de valor que acontece a maior parte das emissões, ou seja, fora do “muro” das fábricas, dos escritórios e de outros negócios. Isso inclui as operações dos fornecedores, até mesmo os pequenos, e o modo como os clientes usam um produto ou serviço.

Fazer o diagnóstico da pegada de carbono de toda a cadeia e agir para reduzi-la está na ordem do dia. Não só porque é a coisa certa a se fazer, mas porque o mundo caminha para exigir das empresas que se responsabilizem pelo que acontece em sua cadeia de valor.

O Acordo de Paris e outras iniciativas internacionais reforçaram o compromisso de países e empresas de reduzirem suas emissões para limitar o aquecimento global a uma temperatura de 1,5 °C a 2 °C acima dos níveis pré-industriais até 2100. Além disso, muitos países estão introduzindo regulamentações e padrões de sustentabilidade que exigem uma abordagem mais abrangente para medir emissões de carbono.

A União Europeia (UE), por exemplo, estabeleceu uma série de metas e compromissos de redução de emissões para seus Estados-membros. Um dos objetivos é a redução das suas emissões de GEE em pelo menos 40% até 2030, em comparação com os níveis de 1990.

Além disso, o impacto ambiental das marcas é cada vez mais considerado pelos consumidores ao redor do mundo. A pesquisa Future Consumer Index, da consultoria Ernest&Young, realizada com 21.000 entrevistados de 27 países, evidencia essa percepção. Entre os brasileiros, por exemplo, 73% se declararam profundamente preocupados com a fragilidade do planeta. A falta de informação, transparência e padronização, no entanto, também continua sendo um desafio mencionado pelos consumidores, que ainda não enxergam o impacto das escolhas que fazem para o meio ambiente quando compram um produto.

Dessa forma, a pegada de carbono de um produto torna-se um fator relevante de atenção da indústria. Além da preocupação ambiental e regulatória, esse tema se tornou uma questão de mercado. Entender como as emissões de GEE ganharam destaque na mesa de discussões de presidentes e diretores-executivos é importante para compreender como o tema foi ganhando força nas últimas décadas.

Internet: <www.basf.com/br/pt> (com adaptações)

A respeito de aspectos linguísticos do texto CG1A1 e do vocabulário nele empregado, julgue o próximo item. É facultativo o emprego do artigo definido masculino —

o — após o vocábulo “pelo”.

() CERTO

() ERRADO

2. (CEBRASPE (CESPE) - 2021)

A ideia de cultura foi cunhada e batizada no terceiro quartel do século XVIII como termo sintético para designar a administração do pensamento e do comportamento humanos. A palavra “cultura” não nasceu como um termo descritivo, uma forma reduzida para as já alcançadas, observadas e registradas regras de conduta de toda uma população. Só cerca de um século mais tarde, quando os gerentes da cultura olharam em retrospecto para aquilo que tinham passado a ver como criação sua e, seguindo o exemplo de Deus na criação do mundo, com carga positiva, é que “cultura” passou a significar a forma como um tipo regular e “normativamente regulado” de conduta humana diferia de outro, sob outro gerenciamento. A ideia de cultura nasceu com uma declaração de intenções.

O termo “cultura” entrou no vocabulário como o nome de uma atividade intencional. No limiar da Era Moderna, homens e mulheres, não mais aceitos como “um dado não problematizado”, como eles preordenados na cadeia da criação divina (“divina” como algo inegociável e com o qual não devemos nos imiscuir), indispensáveis, ainda que sórdidos, torpes e deixando muito a desejar, passaram a ser vistos ao mesmo tempo como maleáveis e terrivelmente carentes de ajustes e melhoras. O termo “cultura” foi concebido no interior

de uma família de conceitos que incluía expressões como “cultivo”, “lavoura”, “criação” — todos significando aperfeiçoamento, seja na prevenção de um prejuízo, seja na interrupção e reversão da deterioração. O que o agricultor fazia com a semente por meio de atenção cuidadosa, desde a semeadura até a colheita, podia e devia ser feito com os incipientes seres humanos pela educação e pelo treinamento. As pessoas não nasciam, eram feitas. Precisavam tornar-se humanas — e, nesse processo de se tornar humanas (uma trajetória cheia de obstáculos e armadilhas que elas não seriam capazes de evitar nem poderiam negociar, caso fossem deixadas por sua própria conta), teriam de ser guiadas por outros seres humanos, educados e treinados na arte de educar e treinar seres humanos.

O termo “cultura” apareceu no vocabulário menos de cem anos depois de outro conceito moderno crucial, o de “gerenciar”, que significa, segundo o **Oxford English Dictionary**: “forçar (pessoas, animais etc.) a se submeter ao controle de alguém”, “exercer efeito sobre”, “ter sucesso em realizar”. E mais de cem anos antes de outro sintético, de “gerenciamento”, o de “obter sucesso ou sair-se bem”. Gerenciar, em suma, significava conseguir que as coisas fossem feitas de uma forma que as pessoas não fariam por conta própria e sem ajuda. Significava redirecionar eventos segundo motivos e desejo próprios. Em outras palavras, “gerenciar” (controlar o fluxo de eventos) veio a significar a manipulação de probabilidades: fazer a ocorrência de certas condutas (iniciais ou reativas) de “pessoas, animais etc.” mais provável, ou, de preferência, totalmente improvável a ocorrência de outros movimentos. Em última instância, “gerenciar” significa limitar a liberdade do gerenciado.

Zygmunt Bauman. **Vida líquida**. Carlos Alberto Medeiros (Trad.). Rio de Janeiro: Zahar, 2009 (com adaptações)

Com relação às ideias e aos aspectos linguísticos do texto anterior, julgue o item subsequente. Os adjetivos “maleáveis” e “carentes”, na linha, referem-se a “homens e mulheres”.

- () CERTO
() ERRADO

3. (CEBRASPE (CESPE) - 2025)

Texto CG2A1

Um dos principais benefícios da comunicação não violenta (CNV) é a promoção da empatia e da compaixão entre as pessoas. Ao reconhecer as necessidades e os sentimentos dos outros, somos capazes de nos colocar em seus lugares e compreender suas perspectivas,

o que facilita a resolução de conflitos e a construção de relações mais saudáveis. Como afirma Marshall Bertram Rosenberg, em sua obra **Comunicação não violenta**, “a CNV nos guia na reformulação do nosso modo de expressão e escuta dos outros, pela concentração em quatro áreas: o que observamos, o que sentimos, do que necessitamos e o que pedimos para nos enriquecer a vida”. A CNV promove uma escuta, um respeito e uma empatia profundos. Algumas pessoas usam a CNV para reagir compassivamente a si mesmas; outras, para estabelecer maior profundidade em suas relações pessoais, e outras, ainda, para gerar relacionamentos eficazes no trabalho ou na política. No mundo inteiro, utiliza-se a CNV para mediar disputas e conflitos em todos os níveis.

Particularmente no que se refere à função ministerial, é preciso que se evite o que o autor chama de comunicação alienante da vida, isto é, “os juízos morais, que atribuem erro ou ruindade às pessoas que não agem conforme certos valores”. Com efeito, um órgão acusatório inevitavelmente terá que formular, de modo técnico, imputações acerca da prática de ilícitos (uma denúncia criminal narrará a prática de uma conduta que se amolda a um tipo penal), o que não significa, contudo, que os agentes públicos que integram a instituição estejam autorizados a proferir julgamentos morais. No modelo de um Ministério Público dialógico, ou seja, aquele que efetivamente se abre à interlocução com a sociedade, a CNV é fator que transforma o discurso em prática, pois propicia o diálogo face a face com os mais diferentes e antagônicos setores e, a partir disso, a construção de confiança e o desenvolvimento do compromisso e da compreensão comuns entre os atores envolvidos.

Pedro Abi-Eçab e Walter Otsuka. **Comunicação não violenta como ferramenta para a resolutividade do Ministério Público**. In: *Revista Jurídica – Corregedoria Nacional do Ministério Público*, v. 8, 2023, p. 392-3 (com adaptações)

Julgue o item que se segue, relativo a aspectos linguísticos do texto CG2A1.

O tempo e o modo verbais empregados em “narrará” (segundo período do segundo parágrafo) sinalizam a provável ocorrência da ação de narrar.

- () CERTO
() ERRADO

TECNOLOGIA DA INFORMAÇÃO

1. (CEBRASPE (CESPE) - 2025)

Julgue o item a seguir, referente a sistema operacional, edição de planilhas, organização e segurança da informação, redes de computadores e inteligência artificial.

O sistema operacional Windows 10 oferece interface gráfica intuitiva, suporte multitarefa aprimorado e integração com serviços na nuvem, como o OneDrive, a fim de aumentar a produtividade e a conectividade.

- () CERTO
() ERRADO

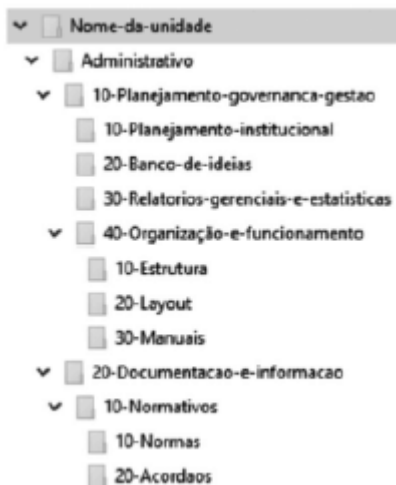
2. (CEBRASPE (CESPE) - 2024)

A respeito dos conceitos básicos de computadores, julgue o item a seguir.

Em um computador com sistema operacional (SO) Windows 10, se um novo periférico do tipo plug and play for conectado, o SO identificará o dispositivo e buscará os drivers adequados para o perfeito funcionamento.

- CERTO
ERRADO

3. (CEBRASPE (CESPE) - 2024)



Tendo como referência a figura precedente, que ilustra uma árvore de diretórios e subdiretórios em um computador com o Windows 10 instalado, julgue o próximo item.

Se o diretório 40-Organização-e-funcionamento for movido, então, por padrão, os seus subdiretórios serão movidos juntamente com ele, mas não será movido, nessa operação, o diretório 10-Planejamento-governanca-gestao.

- () CERTO
() ERRADO

4. (CEBRASPE (CESPE) - 2024)

Julgue o próximo item, relativo a Windows 10.

No Windows 10, para mitigar o acesso não autorizado a dados, tornando os dados inacessíveis por meio de criptografia, é correto utilizar o recurso denominado BitLocker.

- () CERTO
() ERRADO

5. (CEBRASPE (CESPE) - 2024)

Julgue o próximo item, relativo a Windows 10.

Como opção de entrada aos dispositivos do usuário, o Windows Hello permite conexão por meio de reconhecimento facial ou impressão digital.

- () CERTO
() ERRADO

6. (CEBRASPE (CESPE) - 2024)

A respeito de Windows 10, de edição de textos e apresentações com o MS Office 365 e de aplicativos para segurança, julgue o próximo item.

A ferramenta do sistema operacional Windows que auxilia na proteção contra ameaças de vírus e malware é chamada Defender.

- () CERTO
() ERRADO

7. (CEBRASPE (CESPE) - 2024)

Julgue o próximo item, relativo a sistema operacional.

No Windows 10, ainda que não se possa fazer backup de configurações como aplicativos instalados, informações de rede e senha Wi-Fi, é possível fazer backup de pastas e arquivos do usuário, como documentos e imagens no OneDrive.

- () CERTO
() ERRADO

8. (CEBRASPE (CESPE) - 2024)

Julgue o próximo item, relativo a sistema operacional. No Windows 10, o Sensor de Armazenamento (storage sense) pode liberar espaço de unidade automaticamente, excluindo, por padrão, Arquivos temporários, itens na Lixeira, na pasta de Downloads e no OneDrive do usuário.

- CERTO
 ERRADO

9. (CEBRASPE (CESPE) - 2024)

Acerca de procedimentos de backup, noções do sistema operacional Windows 10 e noções de vírus, worms e pragas virtuais, julgue o próximo item.

No Windows 10, por meio da opção Atualização e Segurança, é possível realizar a atualização do sistema operacional, recuperação e backup.

- CERTO
 ERRADO

10. (CEBRASPE (CESPE) - 2024)

Com relação ao Windows e a ferramentas de edição de textos, apresentações e navegação, julgue o item que se segue.

No menu de segurança do Windows 10, é possível visualizar a que rede o computador está conectado por meio da opção *Firewall e proteção de rede*.

- CERTO
 ERRADO

11. (CEBRASPE (CESPE) - 2023)

Julgue o item seguinte, relativo ao sistema operacional Windows 10.

O Visualizador de Eventos é uma ferramenta nativa do Windows 10 que permite ao administrador da máquina acessar dados dos logs de aplicativo, de segurança e do sistema, com objetivo de investigar e identificar possíveis problemas de *software* e(ou) de *hardware*.

- CERTO
 ERRADO

12. (CEBRASPE (CESPE) - 2023)

No que se refere à segurança da informação, a procedimentos de backup e a cloud storage, julgue o item que se segue.

Caso o usuário de um computador com Windows 10 deseje realizar backup em nuvem da pasta Documentos que possui várias subpastas, cada uma com vários

arquivos, é possível fazê-lo por meio do OneDrive, situação em que os arquivos ficarão protegidos e disponíveis ao usuário em outros dispositivos.

- CERTO
 ERRADO

13. (CEBRASPE (CESPE) - 2023)

No que diz respeito à organização e gerenciamento de arquivos e pastas e ao armazenamento de dados em nuvem, julgue o item seguinte.

O Windows 10 permite criar uma pasta com o nome CNMP:Serviços e, para isso, basta abrir o Explorador de Arquivos, acionar as teclas CTRL + SHIFT + N, digitar CNMP:Serviços e teclar ENTER.

- CERTO
 ERRADO

14. (CEBRASPE (CESPE) - 2023)

Com relação a conceitos gerais de informática básica, julgue o item a seguir.

No Windows, é possível realizar a cópia de segurança dos arquivos do usuário diretamente na nuvem, usando-se, para tanto, a função de sincronizar arquivos com o OneDrive da Microsoft.

- CERTO
 ERRADO

15. (CEBRASPE (CESPE) - 2023)

Com relação a conceitos gerais de informática básica, julgue o item a seguir.

No Painel de Controle do Windows, a opção Backup e Restauração permite recuperar arquivos perdidos ou aqueles contidos em uma cópia de segurança realizada anteriormente.

- CERTO
 ERRADO

16. (CEBRASPE (CESPE) - 2023)

Julgue o próximo item, relativo a procedimentos associados a Internet/intranet e ao sistema operacional Windows.

No Windows 10, o Windows Defender SmartScreen protege o computador contra conteúdo não seguro da Web, assim como contra *softwares* mal-intencionados, e envia dados à Microsoft sobre os sites que o usuário acessa bem como sobre os arquivos baixados.

- CERTO
 ERRADO

ÉTICA E COMPLIANCE NA ADMINISTRAÇÃO PÚBLICA

1. (CEBRASPE (CESPE) - 2025)

Julgue o item a seguir, a respeito de ética, moral, princípios, valores e função pública.

Eventual inexistência de um código de ética aplicável aos servidores de um órgão público exime-os de uma conduta pautada por preceitos deontológicos.

CERTO

ERRADO

2. (CEBRASPE (CESPE) - 2025)

A respeito da ética, da moral, dos princípios e dos valores, bem como do exercício da cidadania e da função pública, julgue o item a seguir.

A dimensão ética da vida está relacionada exclusivamente ao entendimento subjetivo do que é certo ou errado.

CERTO

ERRADO

3. (CEBRASPE (CESPE) - 2025)

A respeito da ética, da moral, dos princípios e dos valores, bem como do exercício da cidadania e da função pública, julgue o item a seguir.

Os valores morais são formados pelo hábito, a partir da ação repetitiva e meramente instintiva.

CERTO

ERRADO

4. (CEBRASPE (CESPE) - 2025)

Acerca da ética, da moral, dos princípios e dos valores, bem como do exercício da cidadania e da função pública, julgue o item a seguir.

O exercício da função pública deve se orientar pelos preceitos legais e, também, pela busca de assegurar as condições do livre exercício da cidadania.

CERTO

ERRADO

5. (CEBRASPE (CESPE) - 2025)

Acerca da ética, da moral, dos princípios e dos valores, bem como do exercício da cidadania e da função pública, julgue o item a seguir.

A ética é restrita à ciência teórica e concebida como estudo valorativo das regras ou dos costumes de uma comunidade específica.

CERTO

ERRADO

6. (CEBRASPE (CESPE) - 2025)

Acerca da ética, da moral, dos princípios e dos valores, bem como do exercício da cidadania e da função pública, julgue o item a seguir.

O exercício da cidadania é fundamental para que a natureza da ação coletiva não se restrinja à disputa de poder, a fim de atender ao bem comum na solução dos problemas sociais.

CERTO

ERRADO

7. (CEBRASPE (CESPE) - 2025)

Acerca da ética, da moral, dos princípios e dos valores, bem como do exercício da cidadania e da função pública, julgue o item a seguir.

As modificações sobre valores vivenciadas na sociedade contemporânea são restritas à vida particular, deixando de trazer reflexos evolutivos nas instituições públicas.

CERTO

ERRADO

8. (CEBRASPE (CESPE) - 2025)

No que diz respeito a ética e integridade no contexto da administração pública federal e no âmbito da ANTAQ, julgue o item a seguir.

Funciona como hipótese normativa de excludente de ilicitude o dispositivo da Lei n.º 8.112/1990 que, presumindo a boa-fé, impede a responsabilização do servidor pelo ato de dar ciência à autoridade superior a respeito da prática de crimes de que ele tenha conhecimento, ainda que em decorrência do exercício do cargo.

CERTO

ERRADO

9. (CEBRASPE (CESPE) - 2025)

No que se refere à ética e à integridade nas organizações públicas, bem como à sua violação, julgue o item subsequente.

As microagressões no ambiente de trabalho consistem em comentários e comportamentos sutis que desrespeitam, desvalorizam ou diminuem a dignidade de uma pessoa com base em sua identidade de grupo, como raça, gênero, orientação sexual ou status socioeconômico.

() CERTO

() ERRADO

10. (CEBRASPE (CESPE) - 2025)

A respeito da ética no setor público e da relação entre ética, moral, cidadania e democracia, julgue o item subsequente.

A ética está relacionada a um núcleo essencial de valores imutáveis no tempo, ao passo que a moral diz respeito a preceitos que orientam a vida em sociedade e que variam conforme as gerações.

() CERTO

() ERRADO

11. (CEBRASPE (CESPE) - 2025)

A respeito da ética no setor público e da relação entre ética, moral, cidadania e democracia, julgue o item subsequente.

A democracia moderna baseia-se em um ideal de protagonismo igualitário conforme o qual todo cidadão deve participar, direta e pessoalmente, das decisões do Estado, com vistas ao bem comum.

() CERTO

() ERRADO

12. (CEBRASPE (CESPE) - 2024)

Julgue o item seguinte, relativo à ética no serviço público.

Os valores éticos sujeitam-se a aspectos sociais e culturais, razão pela qual são mutáveis.

() CERTO

() ERRADO

13. (CEBRASPE (CESPE) - 2024)

Julgue o próximo item, a respeito de ética, moral, democracia e cidadania.

Mediante ação popular, os cidadãos podem proteger a moralidade como princípio atinente à administração pública.

() CERTO

() ERRADO

14. (CEBRASPE (CESPE) - 2024)

A respeito da relação entre ética, moral e democracia e dos aspectos atinentes ao exercício da cidadania, julgue o item subsequente.

A ética e a moral não são sinônimas, sendo esta última objeto de estudo da primeira, que, por sua vez, poderia ser definida como ciência da moral.

() CERTO

() ERRADO

15. (CEBRASPE (CESPE) - 2024)

A respeito da relação entre ética, moral e democracia e dos aspectos atinentes ao exercício da cidadania, julgue o item subsequente.

Na perspectiva clássica, a ética assume uma concepção predominantemente formal, dissociada da análise dos bens que as pessoas desejam e do modo como aqueles são distribuídos no direito, na política e na economia.

() CERTO

() ERRADO

16. (CEBRASPE (CESPE) - 2024)

Julgue o item a seguir a respeito de ética e moral.

A moral é concebida como um conjunto de conhecimentos extraídos da investigação do comportamento humano na tentativa de explicar as regras de modo racional e fundamentado.

() CERTO

() ERRADO

17. (CEBRASPE (CESPE) - 2024)

Julgue o item a seguir a respeito de ética e moral.

A ética é teoria por estar situada no campo das reflexões, enquanto a moral se refere às práticas do comportamento humano, dos costumes, dos hábitos e dos valores.

() CERTO

() ERRADO

CONHECIMENTOS DO ESTADO DE ALAGOAS

1. (CEBRASPE (CESPE) - 2021)

Considerando as dimensões do território de Alagoas, bem como suas especificidades, julgue o seguinte item.
O nome do estado de Alagoas é uma referência às diversas lagoas existentes no território desse estado, entre as quais se incluem Mundaú, Manguaba e Jequiá.

- () CERTO
() ERRADO

2. (CEBRASPE (CESPE) - 2021)

Considerando as dimensões do território de Alagoas, bem como suas especificidades, julgue o seguinte item.
O clima tropical e tropical continental, o relevo — em grande parte formado por planícies — e a presença de latossolos foram condições para o desenvolvimento da produção agrícola de cana de açúcar e cacau no território alagoano desde o início da colonização portuguesa até os dias atuais.

- () CERTO
() ERRADO

3. (CEBRASPE (CESPE) - 2021)



Internet: <frigoletto.com.br> (com adaptações)

Considerando o mapa precedente, que se refere à distribuição da vegetação de Alagoas, e a numeração nele contida, julgue o seguinte item, relativo a aspectos geográficos desse estado.

A linha litorânea indicada pelo número 1 envolve regiões turísticas importantes, como as da Costa dos Corais e Lagoas e Mares do Sul, além de envolver parte da região definida como Grande Maceió.

- () CERTO
() ERRADO

4. (CEBRASPE (CESPE) - 2021)



Internet: <frigoletto.com.br> (com adaptações)

Considerando o mapa precedente, que se refere à distribuição da vegetação de Alagoas, e a numeração nele contida, julgue o seguinte item, relativo a aspectos geográficos desse estado.

Em razão da proximidade do Oceano Atlântico, a área indicada pelo número 2 recebeu influência de massa de ar úmida e desenvolveu uma vegetação original florestada e densa.

- () CERTO
- () ERRADO

5. (CEBRASPE (CESPE) - 2021)



Internet: <frigoletto.com.br> (com adaptações)



GOSTOU DESSE **MATERIAL?**

Então não pare por aqui! a versão **COMPLETA** vai te deixar ainda mais perto da sua aprovação e da tão sonhada estabilidade. Aproveite o **DESCONTO EXCLUSIVO** que liberamos para Você!

EU QUERO DESCONTO!